

D55 シリーズ

HE 水平掛け(胴巻き)

PLT パレット梱包用

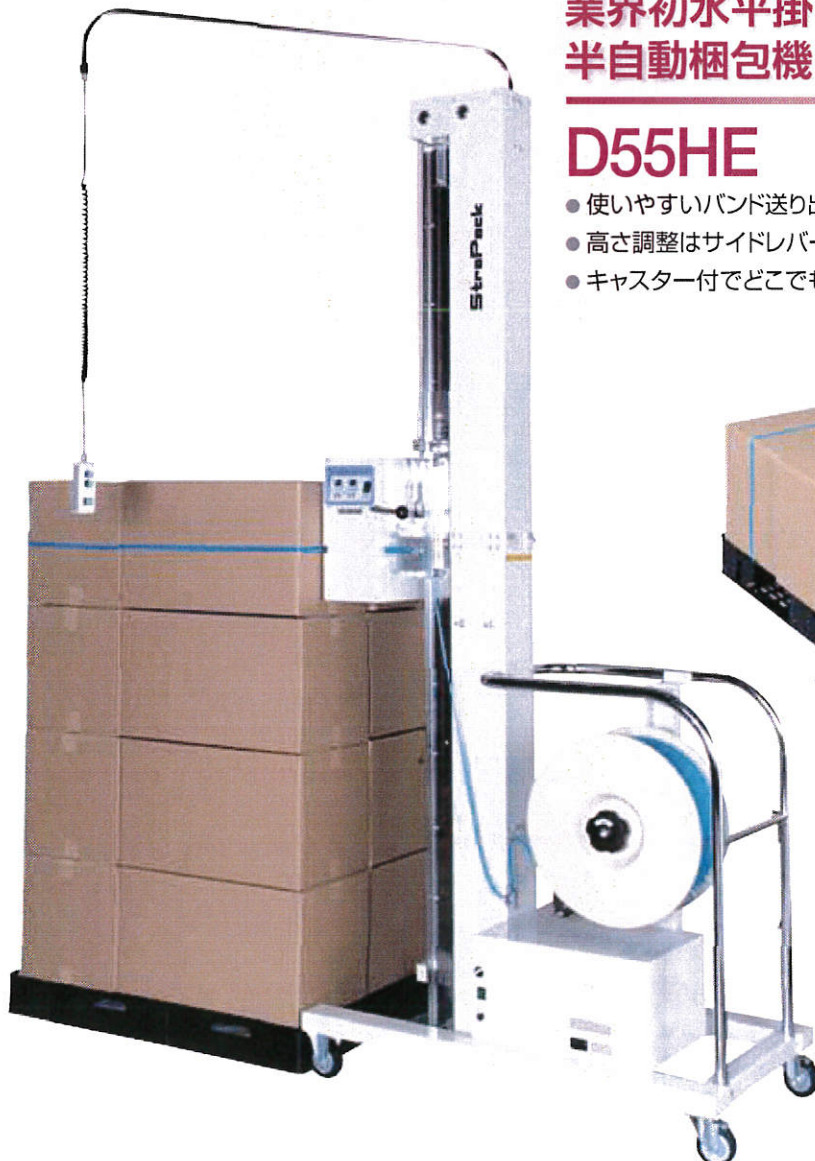
新型 半自動梱包機

信頼のD55をベースに水平掛け機能を搭載したHE、
パレット積載物のバンド巻き機能のPLTが登場しました。

業界初水平掛け(胴巻き)
半自動梱包機!

D55HE

- 使いやすいバンド送り出しSW追加。
- 高さ調整はサイドレバーで自由自在。
- キャスター付でどこでも移動可能。



D-53PLTの後継機-
新型パレット梱包
用半自動梱包機!

D55PLT

- 使いやすいバンド送り出しSW追加。
- キャスター付でどこでも移動可能。

D55 HE PLT シリーズ

水平掛け(胴巻き)

パレット梱包用

梱包機

StrapPack®

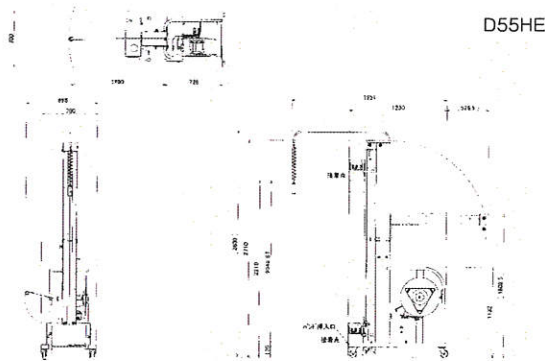
半自動梱包機

D55HE 業界初水平掛け(胴巻き)

パレット積載物の上部を水平掛け(胴巻き)することで荷崩れを防止。

ストレッチフィルムに変わる梱包・包装の新しい提案です。

■外形図

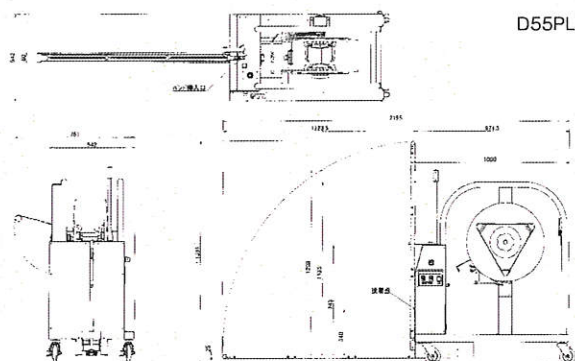


D55HE

D55PLT D-53PLTの後継機- 新型パレット梱包用

パレット積載物の梱包でもっとも面倒な作業=パレットの隙間にバンドを通す作業を簡略化。

どこでも使用できる移動式パレット梱包機。

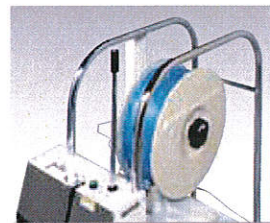


D55PLT

■仕様

型式	D55HE
機械寸法：全幅	694mm
：奥行	1230mm
：全高	2832mm
シールポイント(高さ)	170mm ~ 2210mm
機械重量	約 160kg
引締め方式	トルク方式
最大引締め力	70kgf
使用バンド	12 ~ 15.5mm
電源	単相 100V
最大消費電力	0.4kW
※オプション	DC12V バッテリー電源

型式	D55PLT
機械寸法：全幅(アーチ延長時)	2240mm
：全幅(アーチ収納時)	1050mm
：奥行	540mm
：全高	1135mm
シールポイント(高さ)	340mm
機械重量	約 90kg
引締め方式	トルク方式
最大引締め力	70kgf
使用バンド	12 ~ 15.5mm
電源	単相 100V
最大消費電力	0.4kW
※オプション	DC12V バッテリー電源



▲安全に関するご注意

●正しく安全にお使いいただくために、ご使用前に必ず取扱説明書をよくお読みください。

- このカタログの記載内容は2007年6月現在のものです。
- カタログに記載の仕様、寸法および外観は、改良のため予告なく変更する場合がありますので、あらかじめご了承ください。
- 商品の色調は印刷の都合により、実際の色とは異なって見える場合がありますので、あらかじめご了承ください。
- 所在地は変更になることがありますのでご了承ください。

■代理店

ヤスカワ産業機器販売株式会社

〒151-0072 東京都渋谷区幡ヶ谷1-1-2
第5定石ビル2階

TEL:03-5365-1811 FAX:03-5365-1812

省力化とトータルコストダウンに貢献する

ストラパック株式会社

営業企画室 〒115-0051 東京都北区浮間3-14-4 TEL 03-3965-5211
営業拠点 札幌・旭川・仙台・青森・酒田・郡山・東京・東京東・東京西・甲府・高崎・名古屋・北陸・静岡・大阪・高松・高知・広島・岡山・福岡・鹿児島

生産拠点 川崎・筑波・川口・アメリカ・タイ・中国
本社 〒104-0061 東京都中央区銀座7-16-14銀座イーストビル5F
TEL 03-6278-1801 FAX 03-6278-1800

ホームページ URL <http://www.strapack.co.jp/>



このカタログは再生紙および環境負荷の少ない大豆インキを使用して作成しております。

©2007. ストラパック株式会社 複製禁止
2007.06.10000 (XW)